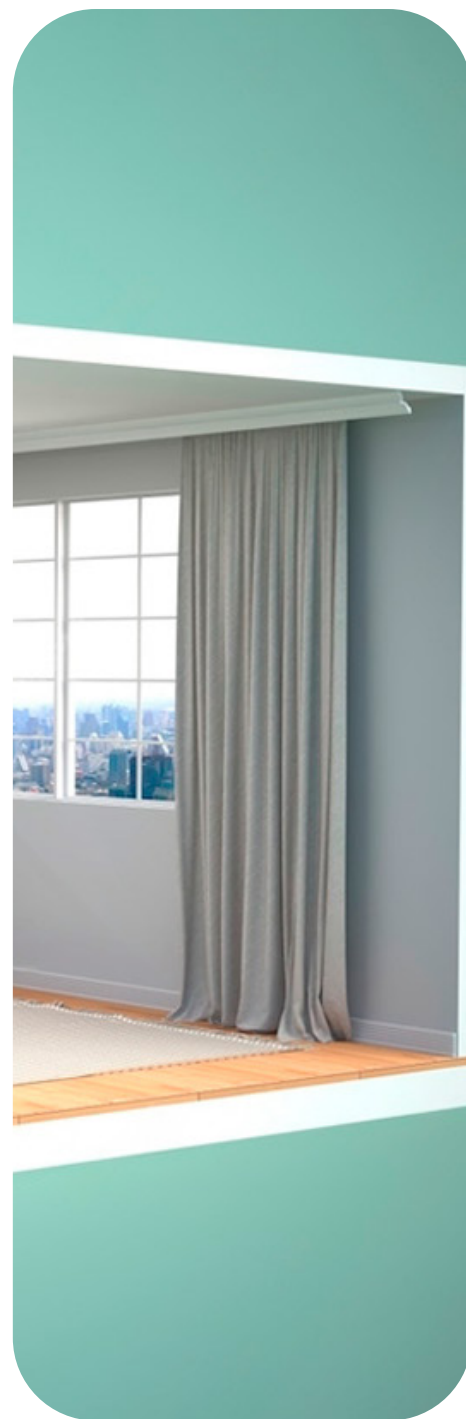




CONFORTFRESH®
air conditioning



Fancoil Cassette

24.000 Btu - 36.000 Btu - 60.000 Btu.

* Imagen de referencia, información sujeta a cambios.

Línea Nacional

323 2540700 📍 Barranquilla, Cartagena, Medellín, Bogotá, Santa Marta, Cali.

CHI05

Fancoil Cassette

Nuestros productos están diseñados para proporcionar un rendimiento excepcional en una amplia variedad de aplicaciones, desde residenciales hasta comerciales los mas altos estándares de calidad y eficiencia en el mercado.

Características destacadas:

- Equipadas con tecnología avanzada que asegura un funcionamiento preciso y fiable, optimizando el rendimiento en todas las condiciones.
- Nuestros fancoils operan con un nivel de ruido reducido, proporcionando un entorno cómodo y tranquilo.
- Fabricadas con materiales de alta calidad que garantizan una larga vida útil y un rendimiento constante, incluso en condiciones extremas.
- Adecuadas para una variedad de entornos, desde pequeñas residencias hasta grandes instalaciones comerciales.
- Distribución flujo de aire en 4 vías.



Cuatro vías de
difusión de aire



Control
de temperatura



Gas refrigerante
Ecológico R-410A



Bajo nivel de ruido

* Imagen de referencia, información sujeta a cambios.

| Modelo | | | ESCS24 | ESCS36 | ESCS60 |
|----------------------------|------------------------------|----------------|---------------|---------------|---------------|
| Datos Eléctricos | | V/F/Hz | 208-230/1/60 | 208-230/1/60 | 208-230/1/60 |
| Capacidad de Enfriamiento | | Btu/h | 24000 | 36000 | 60000 |
| | | w | 7032 | 10548 | 17580 |
| Nivel de ruido | | Db | 45-52 | 45-52 | 51-57 |
| Consumo Eléctrico Nominal | | Amps | 0,70 | 0,70 | 0,80 |
| Potencia Eléctrica Nominal | | Watts | 150 | 150 | 180 |
| Flujo de Aire | | m3/h | 1200 | 1200 | 1900 |
| Conexiones | | Líquido (Pulg) | 3/8 | 3/8 | 3/8 |
| | | Succión (Pulg) | 5/8 | 3/4 | 3/4 |
| Datos físicos cuerpo | Dimensiones Neto (W/H/D) | mm | 840×840×230 | 840×840×230 | 840×840×285 |
| | Peso Neto | kg | 28 | 28 | 31 |
| | Dimensiones Embalaje (W/H/D) | mm | 920×920×310 | 920×920×310 | 920×920×375 |
| | Peso Neto | kg | 32 | 32 | 35 |
| Datos físicos panel | Dimensiones Neto (W/H/D) | mm | 950×950×50 | 950×950×50 | 950×950×50 |
| | Peso Neto | kg | 5,4 | 5,4 | 5,4 |
| | Dimensiones Embalaje (W/H/D) | mm | 1030×1030×105 | 1030×1030×105 | 1030×1030×105 |
| | Peso Neto | kg | 8 | 8 | 8 |

* Imagen de referencia, información sujeta a cambios.