

DATOS TÉCNICOS

REFERENCIA ESCOV120R2-0100CN
 DESCRIPCIÓN UNIDAD CONDENSADORA
 ITEM SIESA 8562

FUENTE DE ALIMENTACIÓN 220V/3Ph/60Hz

REFRIGERANTE R-410A

CAPACIDAD NOMINAL 10,0TR (120,000 BTU/h)
 ELEVACIÓN SNM 0 ft
 No. DE CIRCUITOS REFRIG. 2 CIRCUITOS

CONDENSADOR
 TIPO TUBO DE COBRE CON ALETAS DE ALUMINIO
 AREA 22.16 ft²
 No. FILAS/FPI 2/14
 DIA. TUBERIA DE COBRE 3/8"
 CANTIDAD 1 UNIDAD

COMPRESORES
 TIPO SCROLL
 FUENTE DE ALIMENTACIÓN 220V/3Ph/60Hz
 CORRIENTE NOMINAL RLA: 17,6A
 LRA: 120,0A
 CANTIDAD 2 UNIDADES

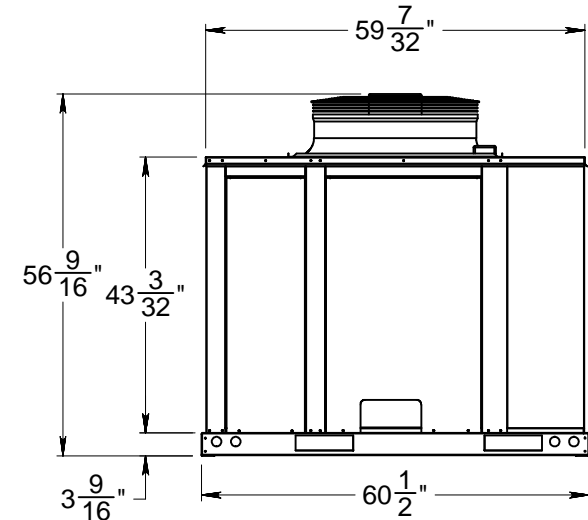
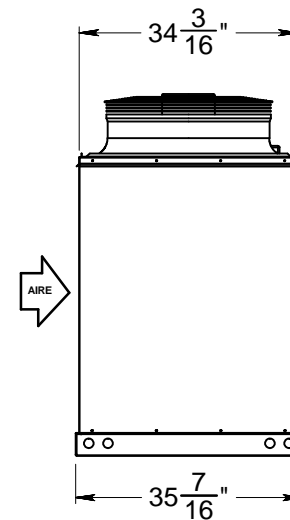
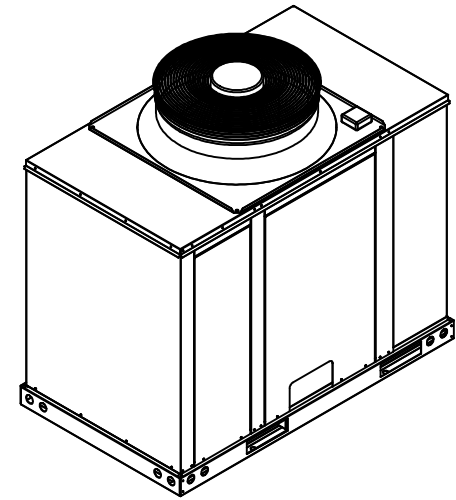
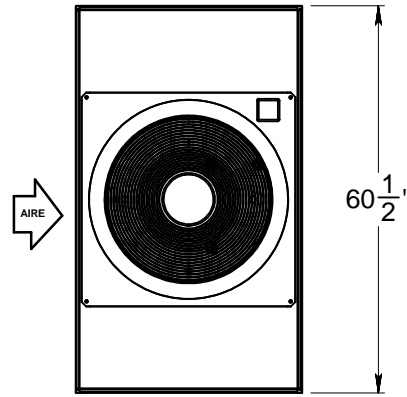
VENTILADOR CONDENSADOR
 TIPO DE VENTILADOR AXIAL
 DIA. / ASPA / CANT. Ø 710 mm / 5 / 1 UND
 MOTOR / CANT 1,32 kW - 1100 RPM / 1 UND
 TENSIÓN 230V/3Ph/60Hz
 CORRIENTE NOMINAL 4,15A
 TIPO DE TRANSMISIÓN DIRECTO
 FRAME

GABINETE
 MATERIAL LÁMINA GALVANIZADA
 PINTURA AL HORNO ELECTROSTÁTICA

CONEXIONES
 LINEA GAS RETORNO 7/8"
 LINEA LIQUIDO 3/8"

PESO 156 Kg

NOTA



REFERENCIA:	ESCOV120R2-0100CN		APROBACIONES	CLIENTE:	
DESCRIPCIÓN	UNIDAD CONDENSADORA 10 TR		DISEÑO	J. Arguello	
TENSIÓN: 220V/3Ph/60Hz	REFRIGERANTE: R-410A	FECHA: 06/10/2022	REVISÓ:	E. Rivera	PEDIDO:
			VoBo CLIENTE:		TAG:
				PLANO N°	3661